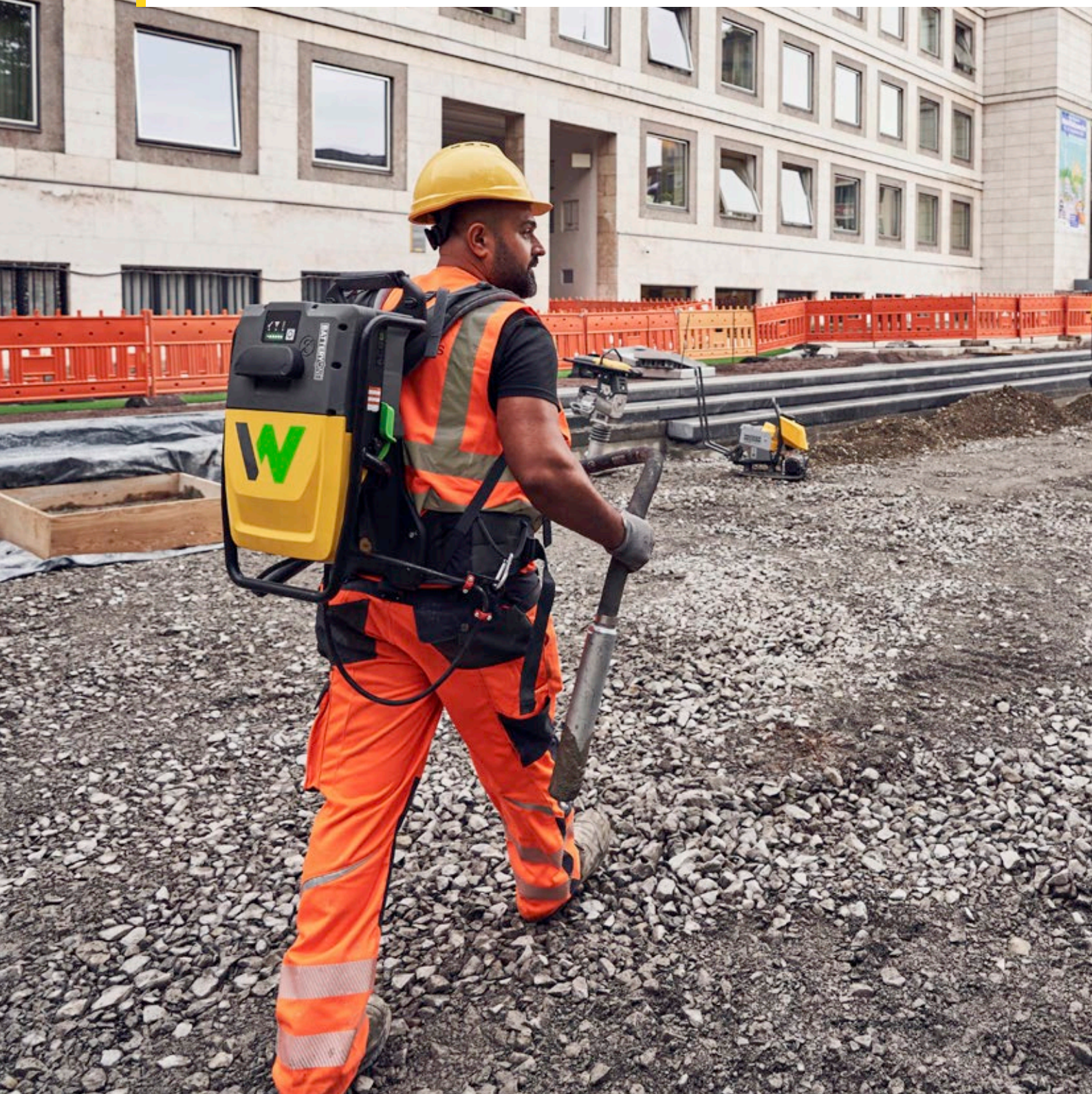




**WACKER  
NEUSON**  
*all it takes!*

## Technika na úpravu betonu





## Váš spolehlivý poskytovatel řešení

Zákazníkům po celém světě nabízíme komplexní sortiment stavebních strojů a zařízení, náhradních dílů a služeb. Od počátků naší společnosti v roce 1848 je značka Wacker Neuson synonymem spolehlivosti a inovativní síly. Společnosti v hlavních stavebních oborech, zahradnictví a krajinářství, průmysl a obce spoléhají na inovativní řešení od Wacker Neuson.

Wacker Neuson – **all it takes!**



## Naše služby

Když nás potřebujete, jsme tady. Poradíme Vám nejen při nákupu stroje, ale i potom. Můžete se spolehnout na naši kompetentní a rychlou podporu. Informujte se o našich komplexních službách pro stavební stroje a zařízení. S naší plošnou provozní a servisní sítí jsme stále na blízku.

Získejte další informace:  
[wackerneuson.com/services](https://wackerneuson.com/services)



## Obsah.

<b>Vnitřní vibrátor</b>	<b>6</b>
<b>Příložné vibrátory</b>	<b>12</b>
<b>Vibrační stoly</b>	<b>14</b>
<b>Měniče frekvence</b>	<b>15</b>
<b>Vibrační lišta</b>	<b>18</b>
<b>Rádlovačka</b>	<b>18</b>
<b>Technické údaje</b>	<b>19</b>

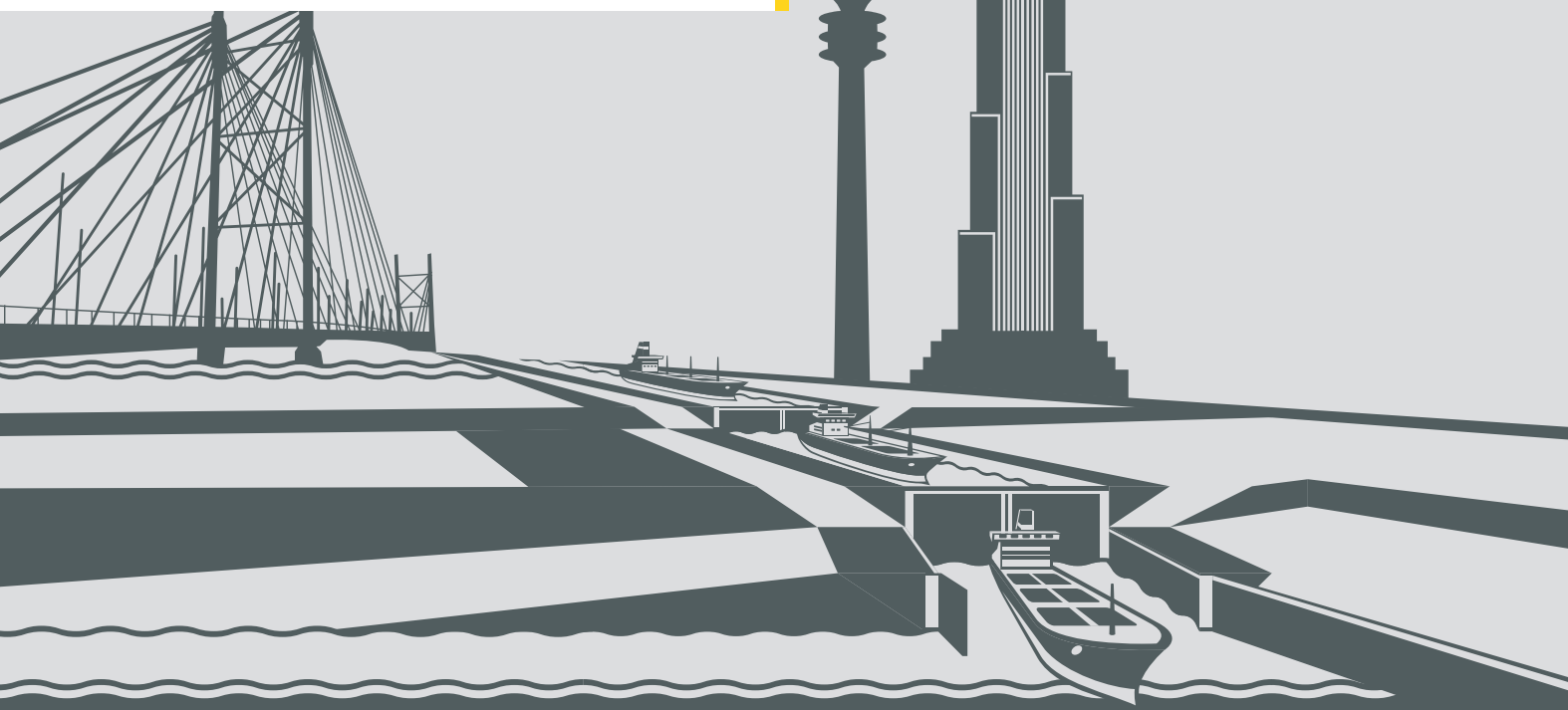


## Svět staví na znalostech Wacker Neuson.

Byli byste překvapeni, na kolika betonových stavbách po celém světě se nacházejí Know-how společnosti Wacker Neuson – včetně mnoha ukázkových projektů, které vzbudily rozruch po celém světě. Jako je 36 kilometrů dlouhý most Hongkong-Ču-chaj rozšíření Panamského průplavu nebo Burdž Chalífa v Dubaji.

Máte v plánu také něco většího? Podpoříme Vás ve všech fázích Vašeho projektu – ať již výstavbu mostu, pozemní stavitelství nebo speciální konstrukce, při výstavbě tunelu nebo kanalizace – ať již jste v roli dodavatele nebo stavebníka.

(((○)))  
**CONCRETE  
SOLUTIONS**



Více o specialistech na beton Wacker Neuson najdete na:  
[www.wackerneuson.com/concretesolutions](http://www.wackerneuson.com/concretesolutions)

## Specialisté na beton: Partnerské. Poradenské. Z oboru.

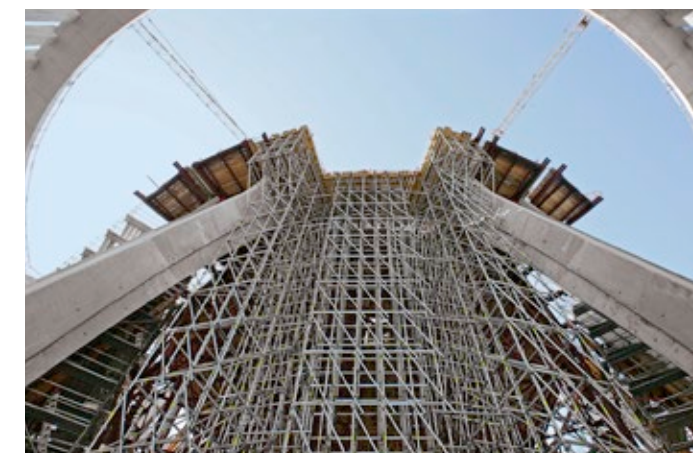


### Betonové odlitky.

Při výrobě betonových odlitků záleží na flexibilitě, individuálních a hospodárných řešeních. Podporujeme vás obsáhle při Vašich plánech a vyvíjíme vibrační a řídicí řešení podle vašich postupů.

Naše služby pro závody na výrobu betonových odlitků:

- Poradenství a plánování vibračních a řídicích zařízení
- Sestavení hospodárných koncepcí a optimalizace procesů
- Podpora při uvedení do provozu
- Varianty produktů specifické pro dané země a aplikace



### Betonová staveniště.

Díky dlouholetým zkušenostem z mnoha mezinárodních betonových projektů klademe vysoké nároky na plánování, a kvalitu hutnění betonu. Naši specialisté na beton jsou vám k dispozici po celém světě.

Naše služby pro velkou soustředěnou výstavbu:

- Řešení zhuťování vztahené k projektu na základě plánování realizace staveniště
- Asistence při betonáži na místě
- Zvláštní vibrační řešení pro betonování na místě



(((○))) **CONCRETEC**

### ConcreTec – Hutnění betonu snadnější než kdykoli předtím.

S ConcreTecem můžete snadno zhuťovat betonové prefabrikáty, transparentně a v reprodukovatelné kvalitě.

ConcreTec je asistenční systém pro hutnění betonu založený na datech. Obsluha betonárny dostává v reálném čase objektivní informace o procesu hutnění a jeho průběhu.

Základní model zhuťování zohledňuje nejen geometrii, ale také vlastnosti čerstvého betonu. Kromě toho jsou do modelu zahrnuty informace aktuálních procesních proměnných, jako je pevnost a frekvence vibrací, během procesu zhuťování.





## Přenosný systém ponorných vibrátorů.

ACBe (Akku converter backpack) je přenosný vysokofrekvenční systém ponorných vibrátorů s akumulátorovým pohonem. Díky tomu je zhutnění betonu pro obsluhu bezpečnější, komfortnější a pohodlnější:

### I Komfort

- Lehký, ergonomický batoh na baterie s kompaktními rozměry
- Spuštění stisknutím tlačítka
- Žádné emise ve srovnání s backpackem s benzinovým motorem

### I Mnohostrannost

- Akumulátor lze použít pro všechna stavební zařízení s nulovými emisemi
- K dispozici jsou ochranné hadice o délkách 1,5 m, 3 m a 5 m
- Výběr ze tří průměrů lahví 38 mm, 45 mm a 58 mm

### I Výkon

- Výkonný elektromotor stabilní v otáčkách
- Vynikající výsledky zhutnění díky vysokofrekvenčnímu provozu se stabilní rychlostí
- Tichý provoz
- Nezávislost na externích zdrojích energie



**BATTERYONE**



### I Kvalita

- Ergonomický nosný systém Deuter
- Robustní, bezúdržbový elektromotor
- Vyrobeno v Německu – vysoký standard kvality, vysoký výkon a trvanlivost
- Těleso je v přední třetině tvrzené

### I Účinnost

- Bezpečná práce, protože nehrozí nebezpečí zakopnutí a ve vlhkém betonu nejsou žádné napájecí kabely
- Rozsah pohybu
- Není třeba přemísťovat měniče ani pokládat kabely



#### Systemové nakládání a transport:

V praktických boxech Systainer jsou akumulátory dobře uloženy.



#### Všestranně použitelné:

Battery One je bateriový systém nezávislý na výrobci, jehož baterie lze použít i v batohu s měničem baterií ACBe.



#### Jeden za všechny:

Snadná výměna a použití v široké škále stavebních strojů.



#### Větší bezpečnost na staveništi:

Žádný dlouhý napájecí kabel, který skončí v mokřem betonu nebo hrozí zakopnutí o něj.



#### Maximální volnost pohybu:

s ACBe máte vše pohromadě, co je k hutnění betonu potřeba.



## Ponorné vibrátory pro jakýkoliv požadavek: Základní a pokročilá řada.

Výkonné ponorné vibrátory jsou při hutnění nepostradatelné. Přístroje od Wacker Neuson vám přinášejí ty nejlepší pracovní výsledky: Díky motorům, které jsou speciálně vyvinuty pro použití v čerstvém betonu, tyto odolné stroje s dlouhou životností hutní maximálně spolehlivě a nabízí vám vysokou bezpečnost při každém pracovním kroku.

### Řada Basic pro snadný pracovní komfort

Ekonomika, která Vás přesvědčí: Modulární řadu HMS lze individuálně konfigurovat – přizpůsobit vašim požadavkům.

- Výkonný elektromotor stabilní v otáčkách
- Velmi dobrá provozní hmotnost
- Životnost uhlíkových kartáčů až 500 provozních hodin

**1. Ohebná hřídel:** Ocelová síť zajišťuje vysokou odolnost proti zalomení.

**2. Těleso ponorného vibrátoru:** Dobrý hutnicí výkon s vysokou odolností vůči opotřebení a dlouhou životností díky indukčně tvrzenému ponornému tělesu.

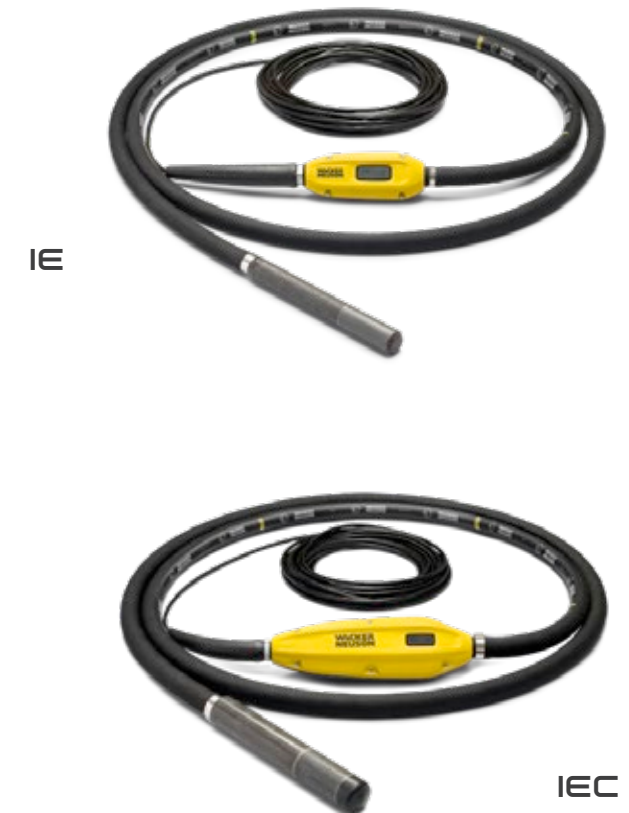
**3. Hnací motor:** Na výběr se spalovacím nebo elektromotorem v různých třídách výkonu, s jednoduše obsluhovatelnou rychlospojku a výkonným vzduchovým filtrem.



### Řada Advanced pro všechny standardní aplikace

Modelové řady IE a IEC od firmy Wacker Neuson Vám nabízejí spolehlivý výkon v oblasti hutnění betonu.

- K dispozici 2 modelové řady: IEC s měničem, IE bez měniče
- Vysokofrekvenční technologie pro dobré výsledky při hutnění betonu
- Robustní kvalita s dobrým poměrem cena/výkon
- Na výběr jsou tři velikosti lahví a délky hadic



**Vysoký uživatelský komfort:** Pohonná jednotka dosahuje vysokého výkonu při nízké hmotnosti.



**Ekonomické řešení:** s modulárním systémem pro optimálně zhutněný beton Basic Line HMS.



Odolné těleso ponorného vibrátoru s dlouhou životností – kalené v přední třetině.

Délka tělesa (mm)	345	382	400
Průměr tělesa (mm)	38	45	58
Délka ochranné hadice	IE a IEC: max. 10 m		

**Tři velikosti těles** výběru u řady advanced.

## Řada Premium.

Vysokofrekvenční ponorné vibrátory řady Premium přesvědčují i při tvrdých podmínkách nasazení na celé čáře. Současně nabízejí konstantně vysoký hutnicí výkon. Díky zpracování vysoce kvalitních a robustních součástí jsou tyto vnitřní vibrátory mimořádně odolné.

### Ponorné vibrátory IRFU a IRSE-FU

- Integrovaný frekvenční měnič umožňuje nezávislé použití
- Bezporuchový provoz také při kolísajícím vstupním napětí a s generátory
- Měnič nepodléhající opotřebení díky hermeticky uzavřené elektronice
- Integrovaný tepelný ochranný spínač
- Plně kalené těleso ponorného vibrátoru
- Ergonomická rukojeť s nízkými vibracemi
- Verze s extrémně trvanlivým vulkanizovaným pryžovým krytem pro optimální ochranu bednění



### Ponorné vibrátory IREN a IRSEN

- Ergonomická rukojeť s nízkými vibracemi (IRSEN)
- Integrovaný tepelný ochranný spínač
- Plně kalené těleso ponorného vibrátoru
- Velmi výkonný vysokofrekvenční ponorný vibrátor, k dispozici v různých velikostech modelů
- Výkonný elektromotor stabilní v otáčkách
- K dispozici jsou verze s extrémně odolným vulkanizovaným pryžovým uzávěrem



### Ponorný vibrátor s baterií ACBe

(viz strana 6/7)

- Kompletní systém s měničem a baterií v jednom batohu



### Modulární systém pro ponorné vibrátory IRFUflex

Maximální flexibilita a zredukované náklady: U řady IRFUflex lze část tělesa vyměnit v několika krocích. Modulární princip se svým snadno ovladatelným spojovacím místem to umožňuje.

- Nižší pořizovací náklady a nižší náklady na údržbu díky vyměnitelným dílům
- Rychlospojka pro rychlé našroubování a odšroubování ponorného tělesa
- K dispozici jsou varianty s pryžovým uzávěrem a bez něj

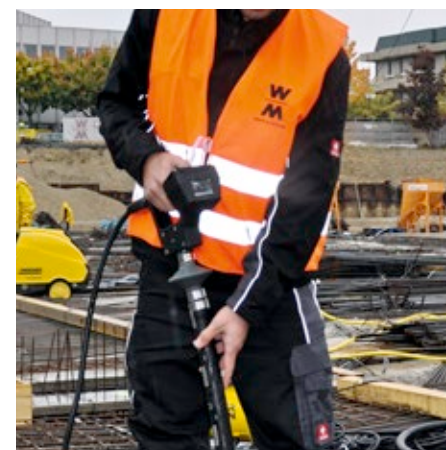
**Flexibilní modulární řada pro optimální hutnění:**  
Část s měničem kombinovatelné se 4 různými ponornými tělesy (Ø 30–58 mm) v libovolných délkách hadice až 10 m.



### IRFU, IRSE-FU a IRFUflex s Bodyguard®

Bodyguard nepřetržitě hlídá průtok proudu. Tím nabízí bezpečnost i při napětí, které se pohybuje nad rozsahem ochranného malého napětí.

- Pro jednoduché připojení ke každému zdroji proudu
- Optimální ochrana obsluhy. V případě potřeby přeruší přívod proud do 3 msek
- Mimořádně pohodlné: Při výměně kabelu lze Bodyguard® dále používat



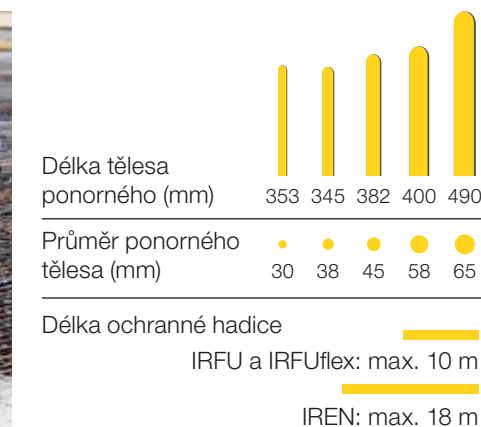
#### Praktická rukojeť:

Praktická vodicí rukojeť pro jednodušší hutnění plošných dílů.



#### Spolehlivé a robustní:

Ponorné vibrátory od společnosti Wacker Neuson se staly nepostradatelnou součástí pro mnohá staveniště.



Až pět velikostí těles k výběru.



## Příložné vibrátory.

Zda pro lokální bednění stavebních dílů nebo lehkých až těžkých betonových bednění stavebních dílů, nebo při použití v továrnách na výrobu prefabrikátů, dopravu materiálu nebo dalších průmyslových aplikací: Wacker Neuson Vám nabízí přes 40 výkonných příložných vibrátorů s různými variantami otáček a napětí.

### Komfort

- Rozmanité možnosti upevnění pro optimální upevnění na bednění
- Malý, kompaktní a lehký

### Výkon

- Asynchronní motor se stabilními otáčkami
- Různé varianty napětí a otáček
- Nastavitelný excentrický setrvačnick

### Účinnost

- Jemně odstupňovaný výběr produktů Všechny příložné vibrátory nabízíme v mnoha napětích/frekvencích

### Kvalita

- Vývoj a výroba z Německa



AR26



AR34



AR63



AR75

### Bezpečnost

- Robustní konstrukce odolná proti vibracím

### Údržba

- Bez nutnosti údržby

### Mnohostrannost

- AR26 nízké hmotnosti je mimořádně vhodný k použití na místních betonových staveništích
- AR34 a AR43 jsou ideální pro použití u lehkých a středních bedněních v továrnách na výrobu prefabrikátů
- AR54 a AR63 jsou optimální pro použití v betonárnách a prefabrikátech
- AR75 je správnou volbou pro těžké prefabrikované bednění a manipulaci s materiálem



**Flexibilní pro lokální použití při zpracování betonu.** Pro AR26 je k dispozici velké množství upínacích svěrek od Wacker Neuson. Tyto svěrky lze namontovat na všechna běžná bednění.



**Praktický pomocník:** Betonové zařízení s poctivou tvář. Díky zařízení pro povrchovou úpravu pohledového betonu jste ideálně vybaveni pro hutnění vysoce kvalitních povrchů z pohledového betonu. Stabilní dřevěná bedna na ocelové desce obsahuje měnič frekvence, příložný vibrátor a upevňovací svorky.



**Perfektní pro přesné nasazení na stavbě:** ARFU26 je vybavený integrovaným měničem.



**Naši specialisté na beton** Vám poradí s výběrem ideálního řešení pro Váš projekt. Pomohou Vám se správným výběrem a dimenzováním vibrátorů, s otázkami napájení a řídicí techniky až po instalaci a uvedení do provozu. Tak dosáhnete optimálního výsledku pro vaši oblast použití.

## Řada PEV.

Pneumatické příložné vibrátory řady PEV jsou první volbou pro dlouhodobé používání nebo chybějícím připojením proudu. Díky jednoduché robustní konstrukci jsou mimořádně trvanlivé a bezúdržbové.

### Příložené vibrátory řada PEV:

- Pět modelů s různými vibračními frekvencemi a odstředivými silami pro lehká až střední bednění
- Rychloupínací držáky jsou součástí standardní výbavy
- Robustní konstrukce
- Jemně odstupňovaný výběr produktů

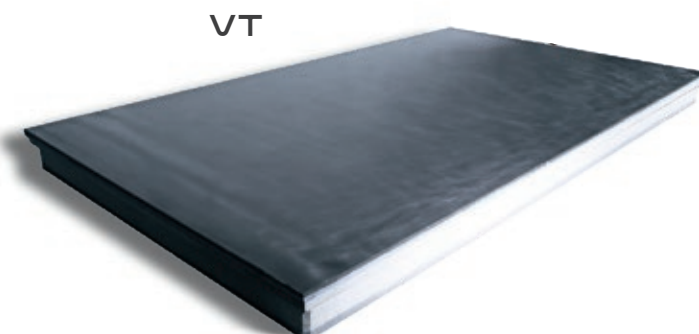


## Vibrační stoly na míru.

Vibrační stoly poskytují flexibilní možnosti použití při průmyslovém zpracování betonu, jako pro malé série a speciální díly nebo odlehčení sériové výroby. Wacker Neuson vyrábí všechny vibrační stoly podle přesných požadavků zákazníka – podle velikosti, vybavení i funkcí.

### Laboratorní vibrační stoly

- Pevná nebo variabilní vibrační frekvence
- Vysoký hutnicí výkon
- Kompletně smontované a připravené k okamžitému použití díky funkci Plug & Play



### Vibrační stojany

- Mnohostranné možnosti použití ve výrobě
- Vysoká hospodárnost díky jednoduché konstrukci
- Robustní a spolehlivé

### Vibrační stoly s nízkým hlukem VT

- Nízký vznikající hluk
- Vysoká kvalita pohledového betonu díky stejnoměrnému hutnění
- Dlouhodobě stabilní tvar díky celoplošnému rozložení

## Stacionární měniče frekvence.

Stacionární měniče jsou vhodné obzvláště pro závody na výrobu betonových dílů. Mohou být integrovány do kompletního spínacího zařízení a poskytují individuální možnosti přizpůsobení.



### Stacionární měniče frekvence

- Vhodné pro průmyslové použití díky zpracování vysoce kvalitních komponentů
- Dlouhá životnost
- Provozní hodiny: „Vnitřek“ je ideálně chráněn průmyslovým ocelovým plechovým pouzdem proti podmínkám prostředí, jako je vysoká vlhkost
- Možnost integrace rádiového řízení a řízení PLC
- U všech zařízení možné přizpůsobení projektu

(Standardní) stupně výkonu	17A, 23A, 31A, 43A, 57A, 71A*
<b>Rozměry krytu 1 (17–43A)</b>	mm (D x Š x V) 800x1 200x400*
<b>Rozměry krytu 2 (57+71A)</b>	mm (D x Š x V) 800x1 600x500*

\* Další velikosti a stupně výkonu jsou dostupné na přání zákazníka.

## Elektronický měnič frekvence.

Měnič frekvence řady FUE se vyznačuje svou lehkou a kompaktní konstrukcí. Díky hliníkové konstrukci se s nimi velmi snadno manipuluje. Poskytují špičkový výkon i v nepřetržitém provozu.



### Frekvenční měnič řady FUE

- Vysoce kvalitní elektronika
- Aktivní chladicí systém
- Inteligentní řízení zátěže a napětí
- Zcela bezúdržbový

Velký počet ponorných a příložných vibrátorů připojitelných na měnič frekvence:

	Jmenovitý proud A	FUE M/S 75A	FUE M/S 85A
<b>Jmenovitý proud A</b>		75	85
<b>Počet zásuvek (32A)</b>		4/6	4
<b>IREN30, IE38</b>	3,5/5	4/6	4
<b>IREN38, IE45</b>	7,5/8	4/6	4
<b>IREN45, IE58</b>	10/12,2	4/6	4
<b>IREN58</b>	17,3	4/4	4
<b>IREN65</b>	25	2/3	0
<b>AR26/6/042</b>	9	4/6	4



## Vysokofrekvenční měnič.

Řadu FUH- nabízí inovativní frekvenční měniče s vysokofrekvenční technologií. To umožňuje mimořádně kompaktní rozměr a extrémně nízkou hmotnost ve srovnání s elektronickými měniči. Tyto jednotky se vyznačují spolehlivým a stabilním napájením proudem a napětím, a to i v nepřetržitém provozu. Řada FUH-je k dispozici ve třech výkonových třídách a až se šesti zásuvkami.

### Měníč frekvence FUH20

- Extrémně lehký, tím snadno přepravitelný
- Velké provozní světlo umožní kdykoliv zcela jednoduchou kontrolu funkcí
- Efektivní provedení chladicích žebér
- Zcela bezúdržbový
- Vhodné pro všechny vnitřní vibrátory do průměru tělesa 58 mm
- Stabilní stojan



**Pohodlná přeprava díky** praktické rukojeti v kombinaci s hmotností pouze 8,9 kg.



Integrovaná madla vpředu a vzadu a centrální jeřábové oko usnadňují přepravu.

### FUH35



### FUH70



### Frekvenční měniče FUH35 a FUH70

- Kompaktní rozměry, nízká hmotnost
- Pevné rukojeti s praktickou pomůckou pro navíjení kabelu usnadňují přepravu
- Robustní kryt z hliníkové tlakové litiny je odolný vůči poškození
- Ochrana proti přetížení chrání napojený přístroj před příliš vysokým odběrem proudu
- Velmi dobrý odvod tepla: Efektivní koncepce chlazení zaručuje stabilní, spolehlivý výkon i v trvalém provozu
- FUH70 je k dostání i s regulovatelnou frekvencí

## Technické údaje

	Jednotka	FUH20/1/042	FUH35/2/042	FUH70/4/042*	FUH70/6/042**
Hmotnost	kg	8,9	15,4	24,4	27,1
Výstupní proud	A	20	35	58	58
Počet zásuvek	ks	1	2	4	6

\* k dostání i s možností nastavení frekvence \*\* k dostání pouze s nastavením frekvence

### Velký počet ponorných a příložných vibrátorů připojitelných na měnič frekvence

	Jmenovitý proud A	FUH20	FUH35	FUH70
Jmenovitý proud A		20	35	58
Počet zásuvek (32A)		1	2	4/6
IREN30, IE38	3,5/5	1	2	4/6
IREN38, IE45	7,5/8	1	2	4/6
IREN45, IE58	10/12,2	1	2	4/6
IREN58	17,3	1	2	4/4
IREN65	25	0	1	2/2
AR26/6/042	9	1	2	4/6



## Vibrační lišta P35.

Při zpracování betonových podlah vyřídí naše motorová vibrační lišta hned tři kroky najednou. Zároveň je nejen mimořádně praktická, ale také naprosto snadno obsluhovatelná. Díky držadlům ji lze snadno na betonu přemístit a díky nastavitelné odstředivé síle odvádí na všech typech betonu prvotřídní výsledky.

### Komfort

- Nastavitelná rukojeť
- Systém pro tlumení vibrací
- Integrovaný naklápací stojan

### Výkon

- Excentrické pouzdro pro ochranu proti špíně, betonu a stříkající vodě
- Nastavitelná odstředivá síla

### Účinnost

- Skládací rám
- Rychlá změna odlepovacího profilu



## Vazač výztuže DF 16.

Zařízení pro vázání výztuže od společnosti Wacker Neuson ukončuje vázání výztuže kleštěmi v ohnuté poloze. Je ideální pro klasickou práci s výztuží a pro snadné upevňování plastových trubek a to vše ve zdravé vzpřímené poloze. Zařízení funguje zcela mechanicky, tj.: žádné nabíjení baterií nebo drahé náhradní baterie. Praktické pouzdro lze snadno připevnit k opasku.

### Komfort

- Ergonomické: minimalizované zdravotní riziko díky anatomicky správnému vzpřímenému držení
- Kroucení s přímým pohybem
- Pohodlné: lehké a obsluhovatelné jednou rukou

### Účinnost

- Robustní mechanická koncepce přístroje:
- Rovnoměrně stočené, pevné uzly
- Variabilní: pro horizontální (stropy, podlahy) i vertikální použití (zdi, sloupy)

### Výkon

- Zásobník se 77 vázacími dráty
- Až 1 000 uzlů za hodinu



## Technické údaje.

### Systém ponorných vibrátorů

	Jednotka	ACBe
Hmotnost bez baterie	kg	4,2
Provozní hmotnost s BOB10	kg	13,5
Jmenovitý proud	A	20
Jmenovité napětí	V (3~)	51
Výstupní frekvence	Hz	200
Výstupní výkon	kW	0,79
Rozměry (D x Š x V)	mm	296 x 236 x 561
Druh ochrany		IP24D

### Ponorné vibrátory

	Jednotka	IEe38	IEe45	IEe58
Průměr tělesa ponorného vibrátoru	mm	38	45	58
Jmenovitý proud	A	6,2	9,9	–
Jmenovité napětí	V (3~)	34	34	34
Výstupní frekvence	Hz	200	200	200
Výstupní výkon	kW	0,29	0,47	–
Délka hadice	m	1,5/3/5	1,5/3/5	1,5/3/5
Hmotnost	kg	4/5,2/6,4	5,2/6,3/8,8	7,7/9,5/2,1
Doba nabíjení baterie	Hodiny	4	3	2
Druh ochrany		IP67	IP67	IP67

### Akumulátor

	Jednotka	BOB5	BOB10	BOB14
Hmotnost	kg	6,4	9,7	9,9
Rozměry (D x Š x V)	mm	296 x 396 x 322	296 x 396 x 322	296 x 396 x 322
Kapacita	Ah	10	20	28
Obsah energie	Wh	504	1 008	1 425
Jmenovité napětí	V	51	51	51



**BATTERYONE**

Systém baterií nezávislý na výrobci.

### Doba nabíjení

	Jednotka	BOB5	BOB10	BOB14
Standardní nabíječka BOC7	Hodiny	1,5	2,5	4,6
Rychlonabíječka BOC13	Minuty	50	80	112



Standardní nabíječka BOC13.



## Technické údaje.

### Ponorný vibrátor HMS

	Jednotka	H25	H25S	H25HA	H35	H35S	H35HA	H45	H45S	H45HA	H50HA	H55	H65
» Basic «													
Průměr	mm	25	25	26	35	35	36	45	45	45	50	57	65
Délka	mm	440	295	380	410	310	405	385	305	390	395	410	385
Hmotnost	kg	1,3	0,8	1,3	2,1	1,6	2,3	3,4	2,8	3,3	3,9	5,3	6,2

### Ponorný vibrátor HMS/pružná hřídel

	Jednotka	SM1-E	SM2-E	SM4-E	SM0-S	SM1-S	SM2-S	SM3-S	SM4-S	SM5-S	SM7-S	SM9-S
» Basic «												
Délka	m	1	2	4	0,5	1	2	3	4	5	7	9
Hmotnost	kg	1,5	2,5	4,3	1,3	2,7	4,3	5,9	7,1	9,3	12,9	15,1

### Ponorný vibrátor HMS/pohon

	Jednotka	M1500	M2500	A5000/160
» Basic «				
Pohon		Univerzální motor s ochrannou izolací	Univerzální motor s ochrannou izolací	Vzduchem chlazený jednoválcový čtyřtaktní benzínový motor Honda
Napětí	V	230	230	–
Proud	A	6,5	7,8	–
Výkon	kW	1,5	1,8	4
Hmotnost	kg	5,3	5,9	23,7

### Ponorné vibrátory

	Jednotka	IE38	IE45	IE58	IEC38	IEC45	IEC58
s integrovaným měničem							
» Advanced «							
Průměr tělesa ponorného vibrátoru	mm	38	45	58	38	45	58
Průměr působení	cm	–	–	–	–	–	–
Napětí	V	42	42	42	220–240	220–240	220–240
Proud	A	5	8	12	3	4	5
Frekvence	Hz	200	200	200	50–60	50–60	50–60
Ochranná hadice**/připojovací kabel	m	10/15	10/15	10/15	10/15	10/15	10/15

### Ponorné vibrátory

	Jednotka	IREN30	IREN38	IREN45	IREN58	IREN65	IRSEN30	IRSEN38	IRSEN45
» Premium «									
Průměr tělesa ponorného vibrátoru	mm	30	38	45	58	65	30	38	45
Průměr působení	cm	40	50	60	85	100	40	50	60
Napětí	V	42	42/250	42/250	42/250	42	42	42	42
Proud	A	3,5	7/1,4	10/1,85	17,3/3	25	3,5	7	10
Frekvence	Hz	200	200	200	200	200	200	200	200
Ochranná hadice**/připojovací kabel	m	18/15	18/15	18/15	18/15	18/15	0,8/15	0,8/15	0,8/15

### Ponorné vibrátory

	Jednotka	IRSEN57	IRFU30	IRFU38	IRFU45	IRFU57	IRFU65	IRSE-FU45	IRSE-FU57
s integrovaným měničem									
» Premium «									
Průměr tělesa ponorného vibrátoru	mm	57	30	38	45	57	65	45	57
Průměr působení	cm	85	40	50	60	85	100	60	85
Napětí	V	42/250	220–240 1~	220–240 1~	220–240 1~	220–240 1~	220–240 1~	220–240, 1~	220–240 1~
Proud	A	17,3/3	2,2	3,5	4,8	6	10	4,8	6
Frekvence	Hz	200	50–60	50–60	50–60	50–60	50–60	50–60	50–60
Ochranná hadice**/připojovací kabel	m	0,8/15	10/15	10/15	10/15	10/15	10/15	0,8/15	0,8/15

\* Jedná se o nezávazný údaj zakládající se na praktických zkušenostech našich zákazníků za určitých provozních podmínek. Za určitých rámcových podmínek se tyto údaje mohou lišit. Doporučujeme vždy nejdříve provést zkušební betonáž v podmínkách použití. \*\* K dispozici různé ochranné hadice.

## Technické údaje.

### FUflex

	Jednotka	FUflex4/230
Hmotnost	kg	9,4
Výstupní napětí	V	220
Jmenovitý proud	A	6
Výstupní proud	A	3,5
Připojovací kabel	m	15

### Irflex

	Jednotka	IRflex30	IRflex38	IRflex45	IRflex57
Hmotnost	kg	6,7	10,7	12	17
Průměr tělesa ponorného vibrátoru	mm	30	38	45	57
Délka ochranné hadice max.	m	10	10	10	10
Frekvence	Hz	200	200	200	200
Vibrace	1/min	12 000	12 000	12 000	12 000

### Měniče frekvence

	Jednotka	FUH20/1/042	FUH35/2/042	FUH70/4/042*	FUH70/6/042**
Hmotnost	kg	8,9	15,4	24,4	27,1
Vstupní/výstupní napětí	V	230/42	230/42	230/42	230/42
Vstupní/výstupní frekvence	Hz	50/200	50/200	50/200	50/200
Vstupní/výstupní proud	A	7,8/20	9,5/35	16/58	16/58
Přívodní kabel	m	1,5	1,5	1,5	1,5
Počet zásuvek	ks	1	2	4	6

\* k dostání i s možností nastavení frekvence \*\* k dostání pouze s nastavením frekvence

### Měniče frekvence

	Jednotka	FUE1042/200W	FUE10250/200W	FUE M/S75A	FUE M/S85A	FUE M/S225A
Hmotnost	kg	87	87	29,5	42	150
Vstupní/výstupní napětí	V	400–42 3~	400, 3~/250, 3~	400–42 3~	400–42 3~	400–42 3~
Vstupní/výstupní frekvence	Hz	50–60/0–200	50–60/0–200	50–60/0–200	50–60/0–200	50–60/0–200
Vstupní/výstupní proud	A	24,5/145	24,5/25	13,7/75	13/85	29/225
Přívodní kabel	m	3	3	2,5	2,5	–
Počet zásuvek	ks	–	–	4***	4	–

\* k dispozici varianta s 0–200 Hz \*\* k dispozici varianta se 4 zásuvkami \*\*\* k dispozici varianta se 2 nebo 6 zásuvkami

### Rádlovačka

	Jednotka	DF16*
Provozní hmotnost	kg	2,2
Počet vázacích drátů v zásobníku	ks	77
Vázací rychlost	uzly/h	cca 1 000
Vázací rychlost	s/uzel	cca 0,8
Vnější průměr vázaných kulatých materiálů	mm	Minimálně 6 + 6 / Maximálně 16 + 16
Velikost drátů v objednávce (poměděný ocelový drát)		krabice: 7 700 drátů / paleta: 138 600 drátů

\* Oceněna za vynikající výkon v oblasti bezpečnosti práce a ochrany zdraví profesním sdružením pracovníků ve stavebnictví



Po rádlovačku DF16 je v nabídce praktické pouzdro, které lze bez problémů upevnit na opasek.

### Vibrační lišta

	Jednotka	P35
Provozní hmotnost	kg	15,5
Pohon		Vzduchem chlazený jednoválcový čtyřtaktní benzínový motor
Výkon	kW/k	1,2/1,6
při otáčkách	1/min	7 000



# Technické údaje.

Příložné vibrátory	Jednotka	AR26/3/230W	AR26/3/400	AR26/3,6/230	AR26/6/042	AR26/6/042	AR26/6/042CS	AR26/6/250	ARFU26/6/115UK	ARFU26/6/230	AR34/3/230V**	
		» Řada 2 «						» Řada 3 «				
Otáčky	1/min	3 000	3 000	3 600	6 000	6 000	6 000	6 000	6 000	6 000	0–5 220	
Max. odstředivá síla	kN	3,00	3,00	3,47	3,47	3,47	3,47	3,47	3,47	3,47	0–6,93	
Napětí*	V	230 (3~)	400 (3~)	230 (3~)	42 (3~)	42 (3~)	42 (3~)	250 (3~)	110–130 3~	220–240 3~	0–400 3~	
Proud	A	1,75	0,57	1,1	8,0	8,0	8,0	1,35	12,0	6,0	1,3	
Hmotnost	kg	7,0	6,2	5,5	6,3	6,5	7,5	4,6	18,0	18,0	6,3	
Upevnění (délka x šířka)	mm	90x125	90x125	90x125	90x125	90x125	90x125	90x125	90x125	90x125	120x120	

Příložné vibrátory	Jednotka	AR34/3/400	AR34/6/042	AR34/6/250	AR43/3/230V*	AR43/3/400	AR43/6/042	AR43/6/250	AR52/6/042	AR52/6/250	AR52/9/042
		» Řada 3 «				» Řada 4 «			» Řada 5 «		
Otáčky	1/min	3 000	6 000	6 000	0–5 220	3 000	6 000	6 000	6 000	6 000	9 000
Max. odstředivá síla	kN	3,47	6,98	6,98	10,42	10,02	10,02	10,02	14,14	14,14	13,77
Napětí*	V	400 (3~)	42 (3~)	250 (3~)	0–400 3~	400 (3~)	42 (3~)	250 (3~)	42 (3~)	250 (3~)	42 (3~)
Proud	A	0,75	9,0	1,7	1,5	0,6	12,0	2,0	18,2	2,7	14,0
Hmotnost	kg	7,0	5,9	5,9	8,8	12,2	8,4	8,4	18,6	18,6	17,9
Upevnění (délka x šířka)	mm	120x120	120x120	120x120	90x154	90x154	90x154	90x154	120x120	120x120	120x120

Příložné vibrátory	Jednotka	AR53/3/400	AR53/6/042	AR53/6/250	AR53/9/042	AR53/9/250	AR54/6/250	AR63/6/250	AR64/1,5/400	AR64/3/230	AR64/3/400	
		» Řada 5 «					» Řada 6 «					
Otáčky	1/min	3 000	6 000	6 000	9 000	9 000	6 000	6 000	1 500	3 000	3 000	
Max. odstředivá síla	kN	14,14	14,14	14,14	13,77	13,77	14,23	19,03	5,05	16,05	16,05	
Napětí*	V	400 (3~)	42 (3~)	250 (3~)	42 (3~)	250	250 (3~)	250 (3~)	400 (3~)	230 (3~)	400 (3~)	
Proud	A	1,7	18,2	2,7	14	2,4	3,1	3,3	1,4	3,0	1,7	
Hmotnost	kg	16,8	12,3	11,6	11,6	11,6	13,4	13,9	21,0	18,7	18,7	
Upevnění (délka x šířka)	mm	90x154	90x154	90x154	90x154	90x154	120x120	90x154	120x120	120x120	120x120	

Příložné vibrátory	Jednotka	AR64/6/042	AR64/6/250	AR64/9/042	AR75/1,5/400	AR75/3/230V*	AR75/3/400	AR75/6/042	AR75/6/250	AR75/9/042	AR75/9/250	
		» Řada 6 «					» Řada 7 «					
Otáčky	1/min	6 000	6 000	9 000	1 500	0–5 220	3 000	6 000	6 000	9 000	9 000	
Max. odstředivá síla	kN	19,03	19,03	18,14	10,29	24,12	25,23	26,56	26,56	26,38	26,38	
Napětí*	V	42 (3~)	250 (3~)	42 (3~)	400 (3~)	0–400 3~	400 (3~)	42 (3~)	250 (3~)	42 (3~)	250 (3~)	
Proud	A	21,5	3,1	16,0	3,4	3,8	2,4	32,0	7,5	28,0	4,3	
Hmotnost	kg	13,8	13,8	12,9	36,5	30,5	33,0	26,8	26,8	27,5	27,5	
Upevnění (délka x šířka)	mm	120x120	120x120	120x120	95x180	95x180	95x180	95x180	95x180	95x180	95x180	

\* K dispozici v jiných frekvencích/napětích \*\* Příložný vibrátor má variabilní počet otáček 0 – 5 220 ot/min.

Příložný vibrátor PEV	Jednotka	PEV10	PEV14	PEV27	PEV45	PEV60
Otáčky	1/min	16 500	16 000	16 000	8 000	14 500
Odstředivá síla	kN	10	14	27	45	60
Spotřeba vzduchu	l/min	1 100	1 200	1 600	1 800	1 800
Provozní tlak	bar	6,5	6,5	6,5	6,5	6,5
Hmotnost (bez svěrky)	kg	7,2	7,3	14	17,6	16,3
Hmotnost svěrka	kg	3,4	3,4	4	4	4

Nabídka produktů firmy Wacker Neuson zahrnuje více než 300 různých produktových řad v nejrůznějších provedeních. Podle výběru různého volitelného příslušenství se mohou údaje k produktům odpovídajícím způsobem odlišovat. Všechny zde uvedené, popřípadě zobrazené produkty firmy Wacker Neuson nejsou proto ve všech zemích k dodání nebo schválené. Vyobrazené výrobky společnosti Wacker Neuson představují pouze příklady a jako takové podléhají změnám. Na vyžádání vám však rádi předložíme konkrétní nabídku! Dotisk pouze s písemným souhlasem společnosti Wacker Neuson. © Wacker Neuson SE



# Wacker Neuson – all it takes.



Technika na úpravu betonu



Vibrační pěchy



Vibrační desky



Válce



Demoliční technika



Elektrocentrály



Osvětlení



Čerpadla



Rýpadla



Kolové nakladače



Teleskopické nakladače



Dumpery



Financování



Opravy a údržba



Akademie



EquipCare  
& EquipCare Pro



Pronájem



Specialisté na beton



eStore



Náhradní díly



Používané stroje



ConcreteTec

